

Holzdecke
Wohnzimmer

Grundriss Wohnzimmer

© Markus Fulde in 2010

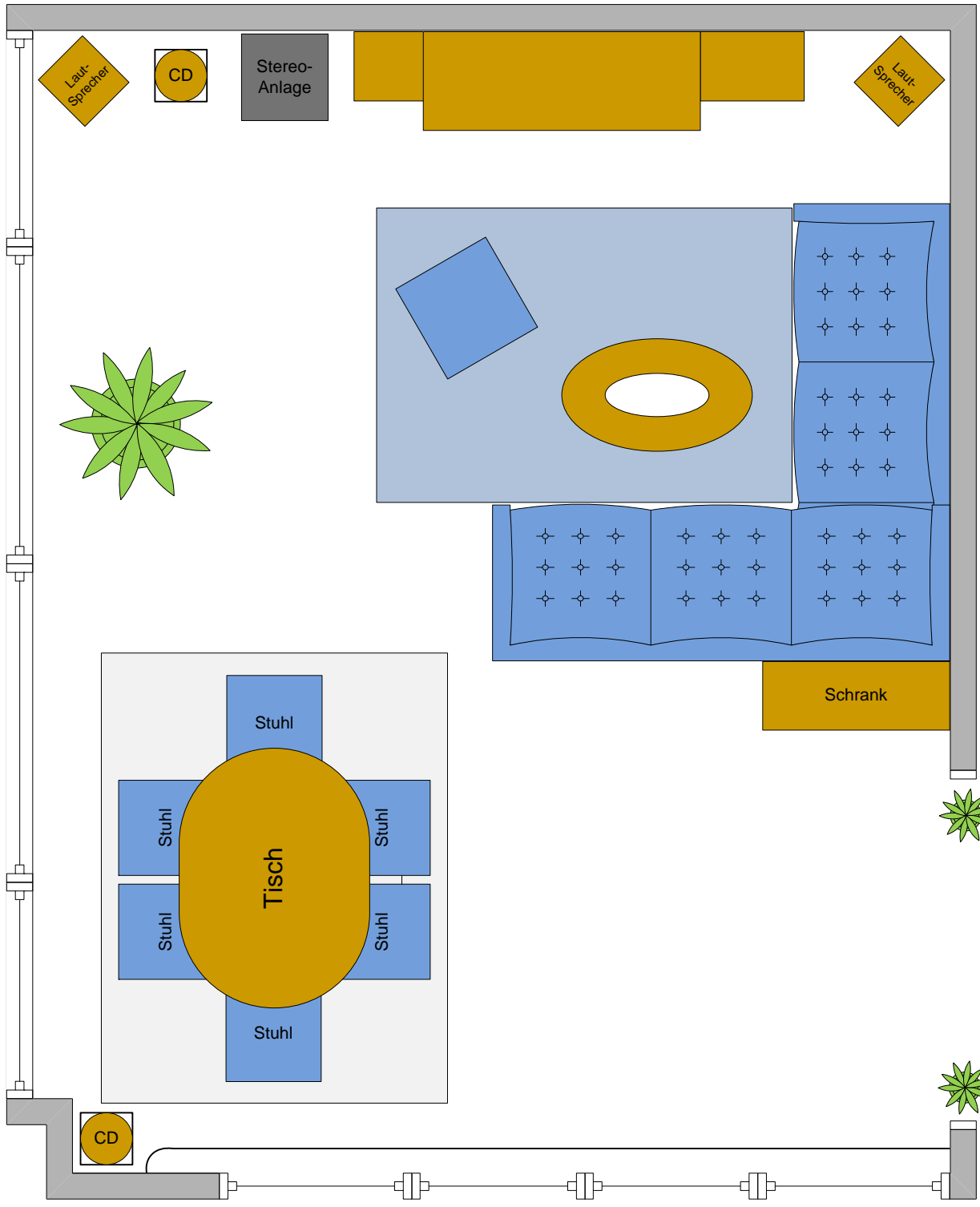
Größe DIN-A4	Datum 07.02.2010	Zeichnung Nummer HolzdeckeWohnzimmer.vsd	REV 1.0
MASSSTAB	1:35	BLATT	1 von 9

8 7 6 5 4 3 2 1

8 7 6 5 4 3 2 1

H
G
F
E
D
C
B
A

H
G
F
E
D
C
B
A



Holzdecke
Wohnzimmer

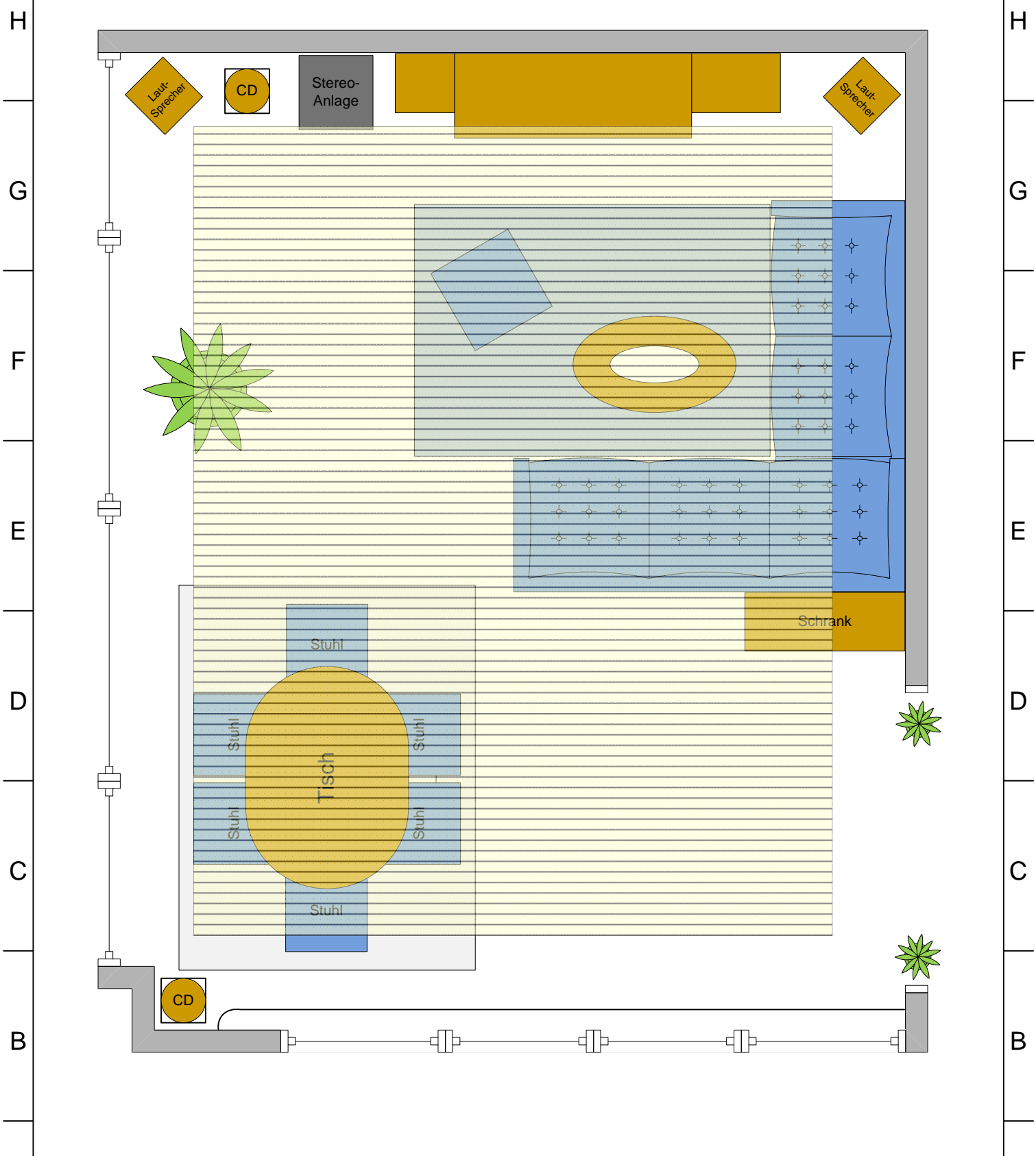
Grundriss Wohnzimmer mit Möbel

© Markus Fulde in 2010

Größe DIN-A4	Datum 07.02.2010	Zeichnung Nummer HolzdeckeWohnzimmer.vsd	REV 1.0
MASSSTAB	1:35	BLATT	2 von 9

8 7 6 5 4 3 2 1

8 7 6 5 4 3 2 1



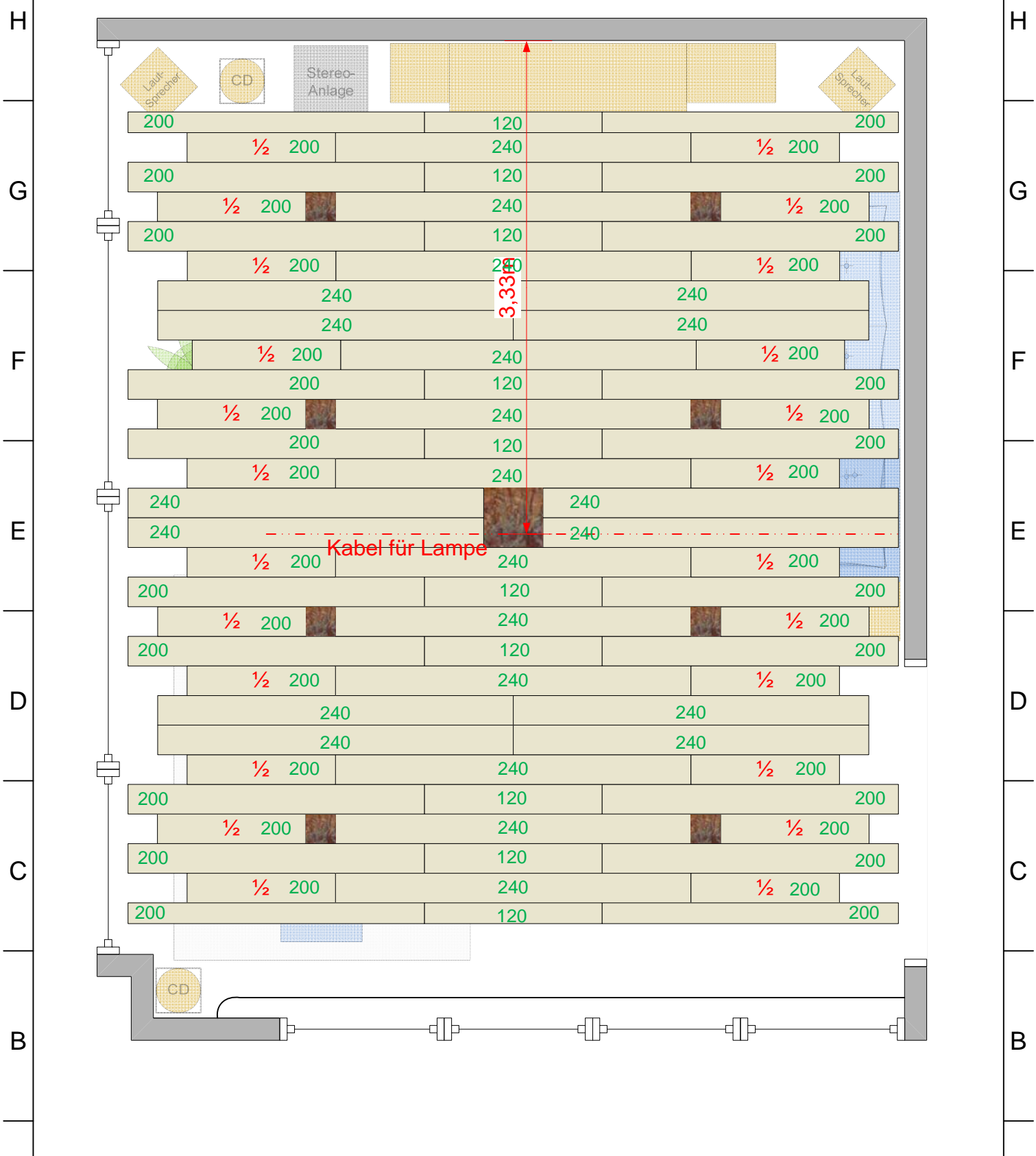
Holzdecke
Wohnzimmer

Grundriss Wohnzimmer mit Möbel und Decke

Größe DIN-A4	Datum 07.02.2010	Zeichnung Nummer HolzdeckeWohnzimmer.vsd	REV 1.0
© Markus Fulde in 2010	MASSSTAB 1:35	BLATT	3 von 9

8 7 6 5 4 3 2 1

8 | 7 | 6 | 5 | 4 | 3 | 2 | 1



A	Holzdecke Wohnzimmer		Design Holzdecke				A
	Größe DIN-A4	Datum 07.02.2010	Zeichnung Nummer HolzdeckeWohnzimmer.vsd		REV 1.0		
© Markus Fulde in 2010		MASSSTAB 1:35	BLATT		4 von 9		

8 | 7 | 6 | 5 | 4 | 3 | 2 | 1

8

7

6

5

4

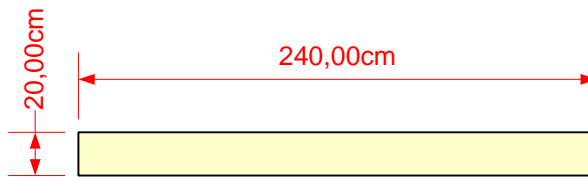
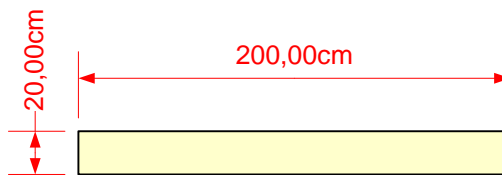
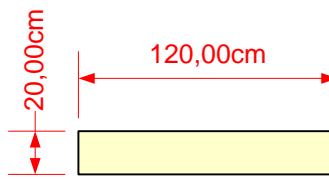
3

2

1

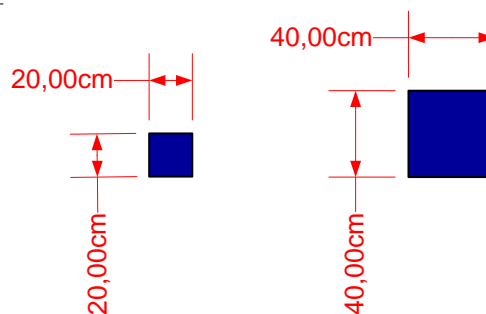
Materialbeschreibungen für Fendt Naturholzdecke:

Mögliche Maße sind
 120 x 20 cm
 200 x 20 cm
 240 x 20 cm



Materialbeschreibungen für ter Hürne Spielelemente:

Mögliche Maße sind
 20 x 20 cm
 40 x 40 cm



Berechnung Gesamtmaterial:

35 Stk	Breitbrett Ton 2010 Perlweiß	200 cm
13 Stk	Breitbrett Ton 2010 Perlweiß	120 cm
28 Stk	Breitbrett Ton 2010 Perlweiß	240 cm
22 m	Leiste Nr. 24 Ton 2010 Perlweiß mit Nut 19mm für Breitbrett	
8 Stk	Gestaltungselement Kupfer antik	20 x 20 cm
1 Stk	Gestaltungselement Kupfer antik	40 x 40 cm

Holzdecke
 Wohnzimmer

Materialbeschreibung Holzdecke Wohnzimmer

© Markus Fulde in 2010

Größe DIN-A4	Datum 07.02.2010	Zeichnung Nummer HolzdeckeWohnzimmer.vsd	REV 1.0
MASSSTAB	1:10	BLATT	5 von 9

8

7

6

5

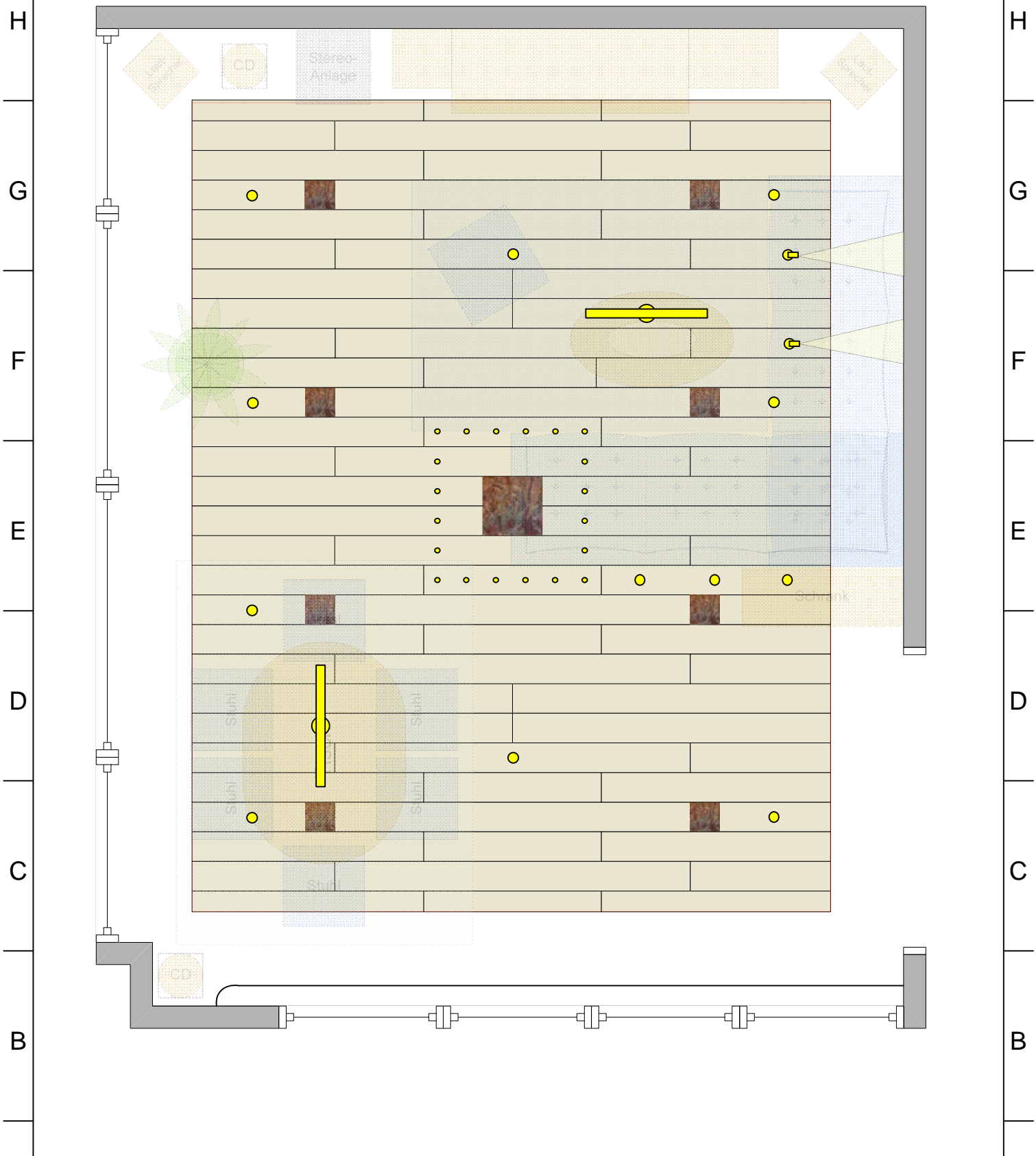
4

3

2

1

8 | 7 | 6 | 5 | 4 | 3 | 2 | 1



Holzdecke

Wohnzimmer

Lampenpositionen

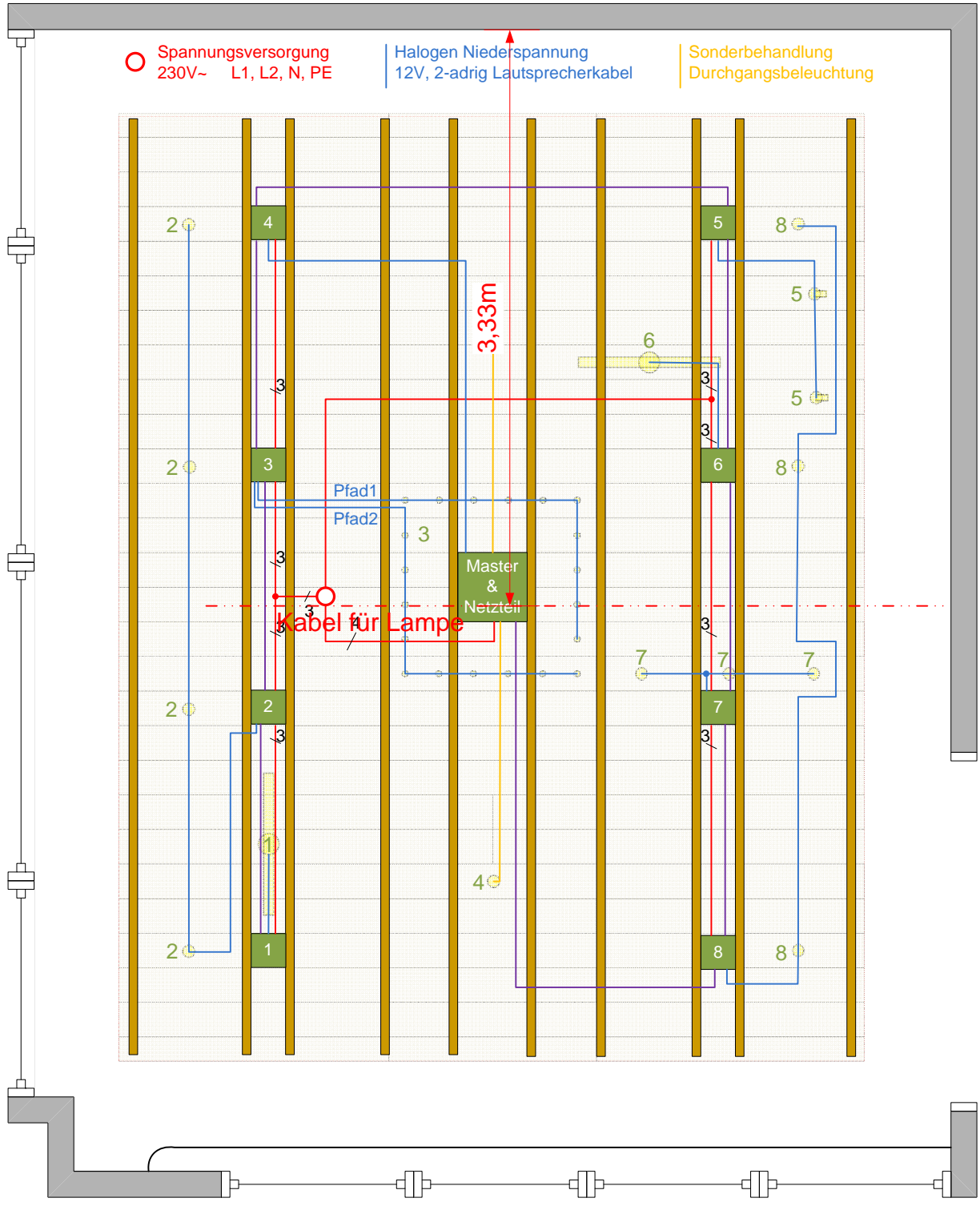
Größe DIN-A4	Datum 07.02.2010	Zeichnung Nummer HolzdeckeWohnzimmer.vsd	REV 1.0
© Markus Fulde in 2010	MASSSTAB 1:35	BLATT	6 von 9

8 | 7 | 6 | 5 | 4 | 3 | 2 | 1

8 | 7 | 6 | 5 | 4 | 3 | 2 | 1

H | H

○ Spannungsversorgung 230V~ L1, L2, N, PE
| Halogen Niederspannung 12V, 2-adrig Lautsprecherkabel
| Sonderbehandlung Durchgangsbeleuchtung



E | E

D | D

C | C

B | B

RS-485 Systembus

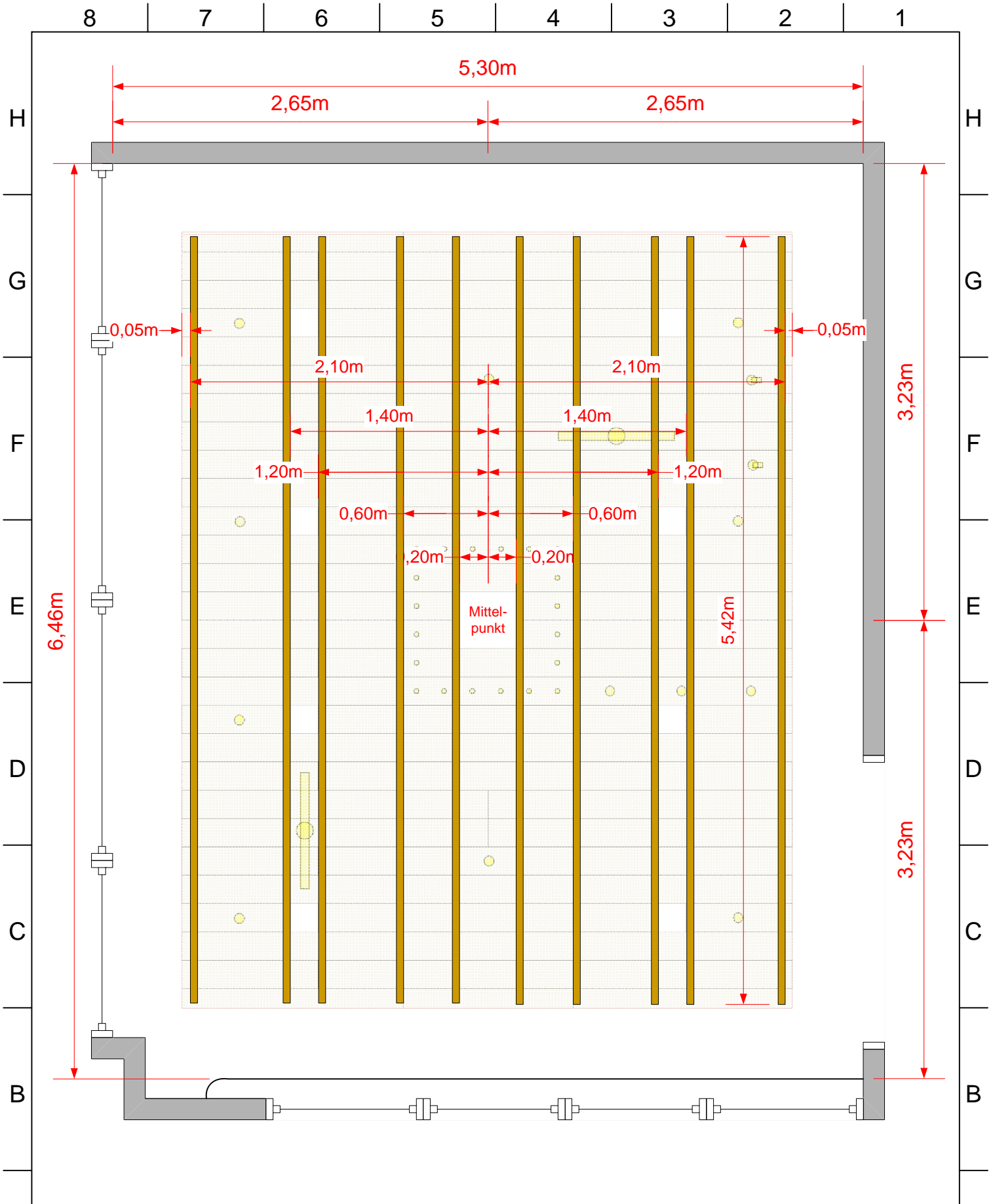
Holzdecke
Wohnzimmer

Elektronik Module

A | A

© Markus Fulde in 2010	Größe DIN-A4	Datum 07.02.2010	Zeichnung Nummer HolzdeckeWohnzimmer.vsd	REV 1.0
	MASSSTAB	1:35	BLATT	7 von 9

8 | 7 | 6 | 5 | 4 | 3 | 2 | 1



Holzdecke
Wohnzimmer

Position Konterlattung

© Markus Fulde in 2010

Größe
DIN-A4

Datum
07.02.2010

Zeichnung Nummer
HolzdeckeWohnzimmer.vsd

REV
1.0

MASSSTAB

1:35

BLATT

8 von 9

8

7

6

5

4

3

2

1

